

P.20 L'USINE DU MOIS

Chabert & Guillot réunit ses six sites

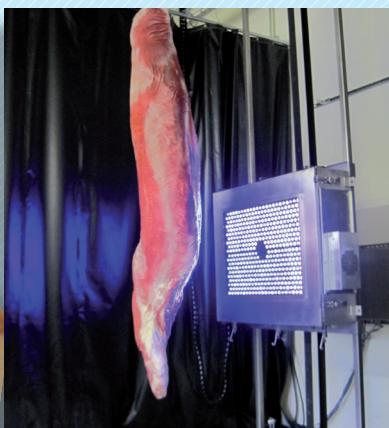


P.24 DOSSIER Formation : ces parcours qui collent aux besoins



P.38 FORMULATION

PAI de fromages : différenciation et praticité



P.46 PRODUCTION

IPA 2010 : des process plus compétitifs

P.64 MARCHÉS

Sial 2010 : Toujours plus...

4 L'ESSENTIEL

- 4 **Comité stratégique de l'agroalimentaire** : le gouvernement met la filière autour de la table
- 5 **ÉDITORIAL** / À la recherche de la compétitivité perdue
- 5 **ENIMAGE** / Notre repas au patrimoine de l'Unesco

6 STRATÉGIES

- TEMPS FORT** Quelles stratégies pour 2015 ?
- ENTREPRISES**
- 10 **Yoplait** fait monter les enchères
- 12 **Soufflet** mise sur le train
- 13 **REPÈRE/ Halal** : une croissance annuelle des ventes en grandes et moyennes surfaces de 23 %
- 14 **INTERNATIONAL/ Israël** convoite de nouvelles niches
- ILS INVESTISSENT**
- 16 **Petrossian** pousse les murs de DPAP
- 18 **Gonidec** s'agrandit et réorganise sa production

20 L'USINE DU MOIS

Chabert & Guillot réunit ses six sites

24 DOSSIER

FORMATION : CES PARCOURS QUI COLLENT AUX BESOINS

L'agroalimentaire se mobilise pour conserver ses savoir-faire grâce à l'apprentissage et à la formation continue.

FORMULATION //

- 33 **Puratos** investit dans le levain
- 34 **Roquette** met en scène sa protéine de pois
- 36 Le romarin reconnu comme antioxydant
- 37 **Caragum** assoit sa division arômes
- 38 **FOCUS/ PAI de fromages** : différenciation et praticité

PRODUCTION //

- 41 **Invensys** joue la synergie
- 44 Un salon pour l'automatisation et la mécatronique
- 45 **NOUVEAUTÉS/ Kronen**
- 46 **FOCUS/ IPA 2010** : des process plus compétitifs

CONDITIONNEMENT //

- 49 La cellulose fait un carton
- 50 Du rifi dans le marquage
- 52 **Pago** conçoit tout modulaire
- 54 **Tetra Pak** confirme son engagement environnemental
- 56 **FOCUS/ Papier-carton** : de vrais emballages alternatifs

QUALITÉ //

- 59 **Green CIP** lave proprement les eaux sales
- 61 Les contaminations chimiques

MARCHÉS

- 63 **UN PRODUIT, UNE TENDANCE**
Fleury Michon s'essaie aux crevettes
- 64 **Sial 2010** : Toujours plus...
- 67 **LANCEMENTS** France et monde

QUESTION

- 71 **... de management** Comment Knorr a simplifié la gestion de son personnel de production
- 72 **... de droit** La LMA et ses implications
- 74 **... d'agenda** Les rendez-vous du mois
- 75 **... à la commissaire-colonelle Catherine Bournizien**