

## P.22 L'USINE DU MOIS

SalMar monte aux filets



## P.26 DOSSIER Réussir au féminin

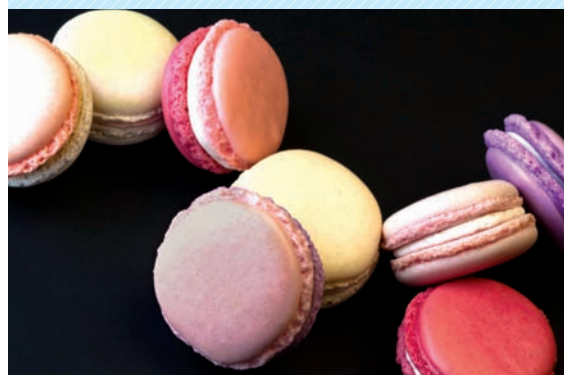
### P.50 PRODUCTION

Revêtements de sols :  
hygiène et sécurité  
en marche



### P.60 CONDITIONNEMENT

Bouchage :  
franchissement de cap



### P.70 MARCHÉS

Desserts surgelés  
Les marques  
s'attaquent  
aux gâteaux

## 6 L'ESSENTIEL

- 6 L'association Produit en Bretagne cible la RHD
- 7 **ÉDITORIAL** / Les PME méritent un vrai soutien
- 7 **EN IMAGE** / Apéritif magique à Noël

## 8 STRATÉGIES

**TEMPS FORT** Les dossiers chauds pour 2012  
**ENTREPRISES**

- 13 **Bakkavör France** développe une offre traiteur pour les GMS
- 14 **Delacre** va de l'avant à 120 ans
- 14 **Comigel** mise sur l'exportation
- 16 **Reitzel** et **Christ** fusionnent
- 16 **Agro'Novae** affine ses confitures
- ILS INVESTISSENT**
- 19 **Le Sojami** accélère son développement
- 20 **Crête d'Or** se dote d'un nouveau pôle industriel

## 22 L'USINE DU MOIS

SalMar monte aux filets

## 26 DOSSIER

### RÉUSSIR AU FÉMININ

Les femmes ont gagné leur place dans les IAA, où elles sont présentes dans de nombreuses fonctions

## FORMULATION //

- 39 La R&D Biscuits de **Kraft Foods** chez elle à Saclay
- 40 **Savena** acquiert **Formidabel**
- 40 La stévia autorisée en Europe
- 41 **Sabarot** mise sur l'industrie
- 42 **Barilla** lance son centre de réflexion en France
- 42 **Fugeia** et **Nestlé**, ensemble pour le Brana Vita

## PRODUCTION //

- 45 La sucrerie de **Boiry** modernise le pilotage de ses chaudières
- 48 **NOUVEAUTÉS** / Kronen, Jarvis, Harting, Maja, Lutz et DuPont
- 50 **GUIDE** / **Revêtements de sols** : hygiène et sécurité en marche

## CONDITIONNEMENT //

- 53 **SVA Jean Rozé** teste la RFID
- 56 Teleroute lutte contre les usurpateurs
- 59 **NOUVEAUTÉS** / Kronen et Karlsruhe Development
- 60 **FOCUS** / **Bouchage** : franchissement de cap

## QUALITÉ //

- 63 **Anses** : vers la substitution du BPA
- 64 Des alcaloïdes menacent le miel
- 65 L'utilisation de PAT dans l'alimentation des porcs, volailles et poissons déconseillée par l'Anses
- 66 **FOCUS** / **Allergènes** : une gestion du risque à tous les niveaux

## MARCHÉS

- 69 **UN PRODUIT, UNE TENDANCE** **Régilait** lance le lait concentré sucré en mini et maxi-tubes
- 70 **Desserts surgelés** : les marques s'attaquent aux gâteaux
- 72 **LANCEMENTS** France et monde

## QUESTION

- 77 **... de management** Comment **Gatine Viandes** intègre de nouveaux opérateurs qualifiés
- 78 **... de droit** Le cas des aliments contaminés par un OGM
- 79 **... d'agenda** Les Rendez-vous du trimestre
- 82 **... à** Daniel Picart, président du Marché du porc breton