

## P. 24 L'USINE DU MOIS

Bissardon adopte une taille industrielle

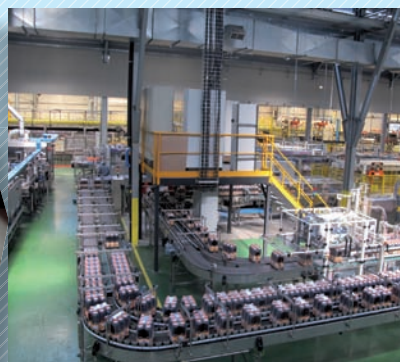
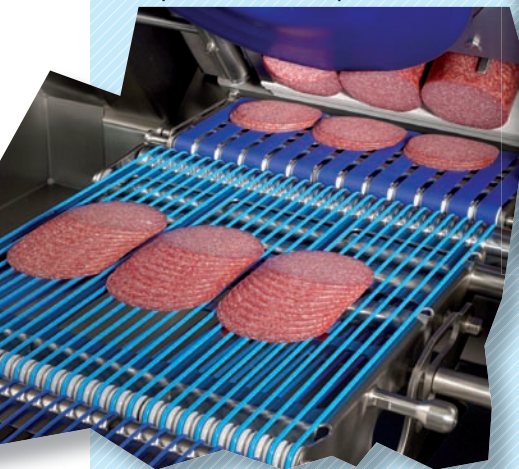


## P. 28 DOSSIER

### Industrie laitière : intégrer la nouvelle donne

## P. 56 PRODUCTION

Tranchage : la qualité de coupe s'affine



## P. 66 CONDITIONNEMENT

Carton : un matériau qui devient vendeur

## P. 78 MARCHÉS

Fromages : les couteaux sont tirés



## 6 L'ESSENTIEL

- 6 Bœuf aux hormones : L'Union européenne met fin à 24 ans de conflit
- 7 **ÉDITORIAL**/Concurrence : les IAA sous haute surveillance
- 7 **EN IMAGE**/Cola : suspicion contre son colorant

## 10 STRATÉGIES

- TEMPS FORT** **Œufs** : La mise aux normes coûte cher
- ENTREPRISES**
- 13 **Mars Chocolat France** met la barre toujours plus haut
- 14 **Bonduelle** s'enracine aux USA
- 14 **Fleury Michon** s'impose dans le surimi
- 16 **Verquin** unifie ses bonbons
- 18 **Hénaff** continue sa croissance
- ILS INVESTISSENT**
- 21 **Henri Raffin** tranche 100 % Savoie
- 22 **Laiterie de Saint-Père** se renforce dans le lait UHT

## 24 L'USINE DU MOIS

Bissardon adopte une taille industrielle

## 28 DOSSIER

**INDUSTRIE LAITIÈRE : INTÉGRER LA NOUVELLE DONNE**  
La fin programmée des quotas marque une nouvelle étape pour la filière laitière.

## FORMULATION //

- 39 **Biofortis** dans des locaux neufs
- 40 **Cosucra** s'intéresse au sans gluten
- 43 Le Palatinose favorise le brûlage des réserves graisseuses
- 44 **NOUVEAUTÉS**/FrieslandCampina, Arla Ingredients, Kampffmeyer, Seppic, DSM et LycoRed
- 46 **FOCUS**/Texturants : naturalité et réduction des coûts

## PRODUCTION //

- 51 Brumisation et coulis d'hydrates pour moins consommer
- 52 **Siemens** mise sur l'efficacité énergétique
- 54 **NOUVEAUTÉS**/Sasa, Testo et Endress + Hauser
- 56 **FOCUS**/Tranchage : la qualité de coupe s'affine

## CONDITIONNEMENT //

- 61 **L'Européenne d'embouteillage** investit pour l'environnement
- 64 **Ceram** Changement de dimension
- 65 **NOUVEAUTÉS**/Cetec, Le Lu et Sealed Air Cryovac
- 66 **FOCUS**/Carton : un matériau qui devient vendeur

## QUALITÉ //

- 71 **3 Vallées** réduit son empreinte
- 72 **Ceram** Changement de dimension
- 74 Union européenne : salmonelloses en baisse, campylobactérioses en hausse
- 76 **NOUVEAUTÉS**/Neogen, Hanovia, Kärcher et Hill Brush

## MARCHÉS

- 77 **UN PRODUIT, UNE TENDANCE** Charles & Alice en rajoute une troisième couche
- 78 **Fromages** : les couteaux sont tirés
- 82 **LANCEMENTS** France et Monde

## QUESTION

- 97 ... **de logistique** Ferrero au fil de l'eau
- 88 ... **de droit** Réglementation sur les additifs : un chantier permanent
- 89 ... **d'agenda** Rendez-vous du mois
- 90 ... à Gilles Trystram, directeur général d'AgroParisTech